

生徒の目線に合わせた
温かい指導を

多くの申し込み
お待ちしております！

flaplead
進学スクール
(オンライン事業部)

完全1:1の
オンライン指導
ひとりひとりに
優しい指導を

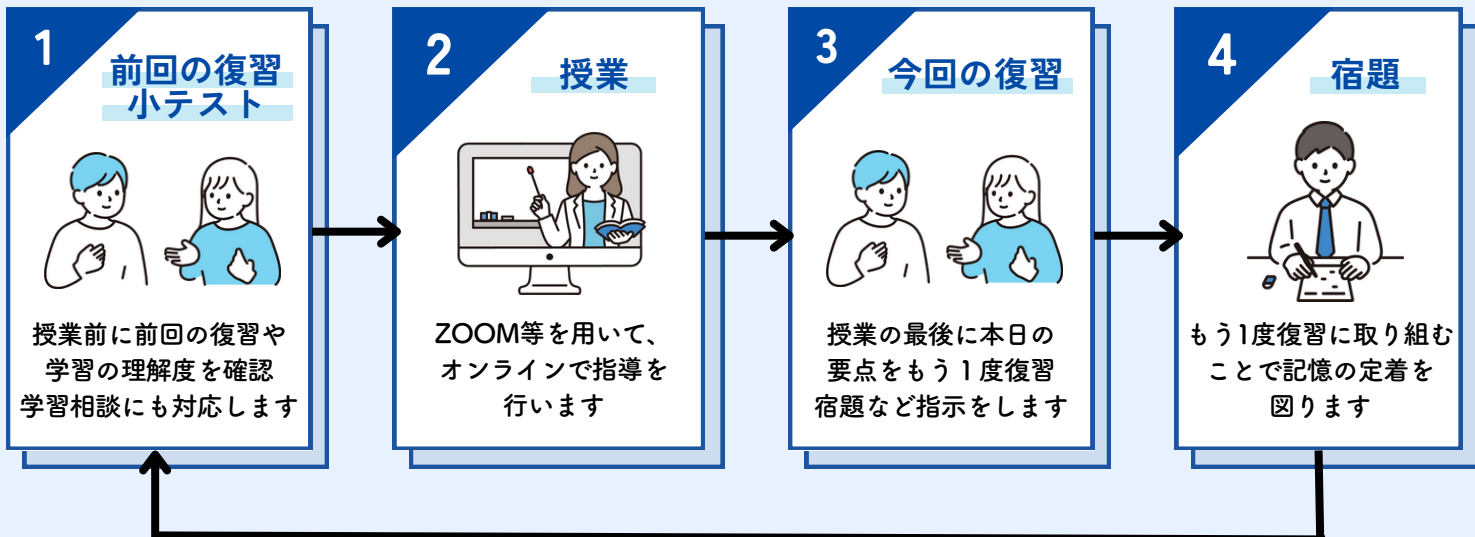


お気軽にご連絡ください！
082-846-4122

広島県広島市安佐南区上安2-10-29 上安ビル301

flaplead@outlook.jp (メール) @795dnnhb (公式LINE)

指導の流れとしくみ



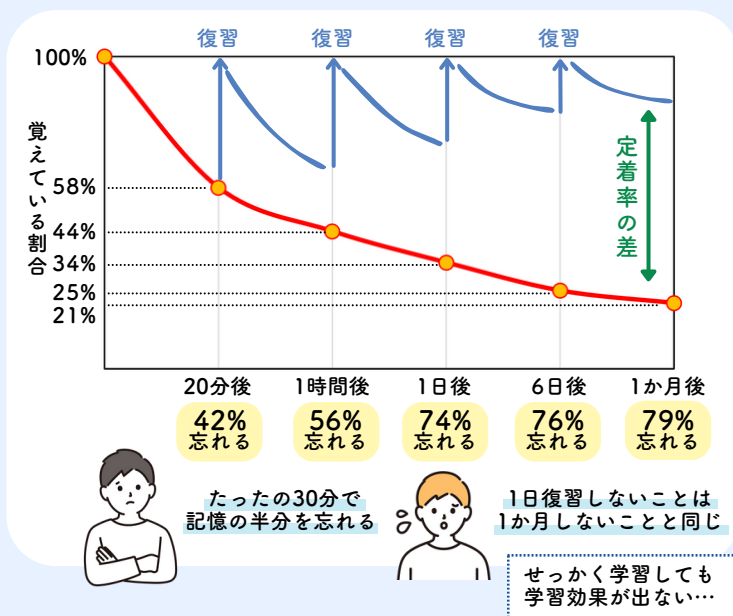
1 記憶定着を図る構成

人間は非常に忘れやすい生き物です。驚くべきことに、たったの30分で記憶の半分を忘れ、1日後には1か月経つと同程度の記憶しか保持されていないことが分かっています。

学習効果を最大限に発揮するために必要なことが「復習」です。

1度取り組むだけでなく、その後何回か復習することで、記憶が安定して定着します。

当塾では、記憶のメカニズムに沿った学習プランで、確実な記憶の定着に努めます。



2 目標達成から逆算したカリキュラム

生徒1人ひとり、目標とするゴールが異なります。画一的な学習計画では、それぞれ異なる目標・特性を持った生徒に個別最適なサポートを提供できません。

生徒が最終的にどのような姿になりたいかを逆算した学習計画を練ることにより、行すべきことが明確になり、無駄なく学習することができます。



塾用教材や模試も取り扱っております

生徒様の声

中学3年生
K.Sさん



Q1. 当塾を利用して、どのような変化が現れましたか？

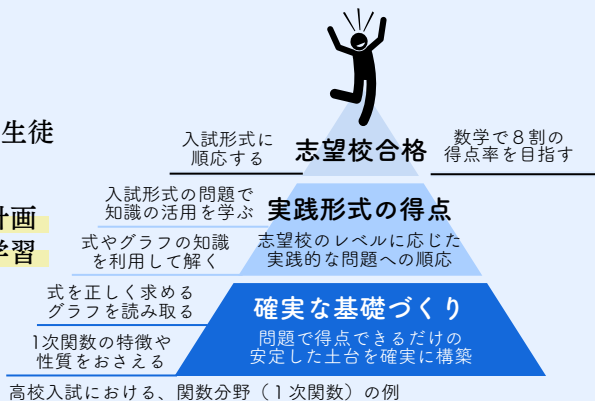
中学1,2年生まではまともに勉強をしておらず、3年生になってから受験を見据えてこの塾に入りました。先生が徹底的に学習のサポートをしてくださり、そのおかげで、期末テストでは1教科で30点UPすることができました！

Q2. 当塾を利用してよかったと思ったことはありますか？

質問をどんどんできる場所です。授業の最初には、僕がつかずいた部分を質問すると、快く解説をしてくれます。「わからない」を毎回なくしてくれるところが良かったです。学校のワークや模試に書かれている解説よりも断然わかりやすいです！

Q3. 講師との相性や受けた指導で、魅力を感じたところは？

先生との授業が始まるとポンポン会話が弾みます。担当の先生は、優しく、口調も丁寧で、非常にわかりやすいです。自分の弱点を炙り出してくださるので、今、自分が何をしたらいいか、自分はどの立ち位置にいるかがハッキリと分かり、勉強がはかどりました。



3 入念に理解度を確かめながらの指導

当塾では、生徒の理解度を丁寧に確認しながら指導を進めております。「正しい答えが出ればそれでよし！」ではなく、「今回の正解は正しい理解から導かれたものか」を確認します。授業でできるだけは意味がありません。定期テストや試験など、必要なときに力を発揮できるよう、答えが出るまでの過程にも目を配り、理解度の把握に注力しています。



当塾の強み



授業内の「分かった」は本当に納得を伴っていますか？

本当に納得を伴った理解ができているか、当塾の講師は特に気をつけて指導しております。生徒との双方向的なやりとりや、小テスト等の活動を通して、その場限りにならない完璧な理解を目指します。

「分からない」とは言いづらく理解したことになってしまう

解き方は覚えたが、なぜそうしているか分からず応用することができない

授業内では理解したが、理解が十分ではないため、翌日には解き方を忘れてしまう

完全 1:1 オンライン指導だからこそ... 安心して分からないことを質問できる

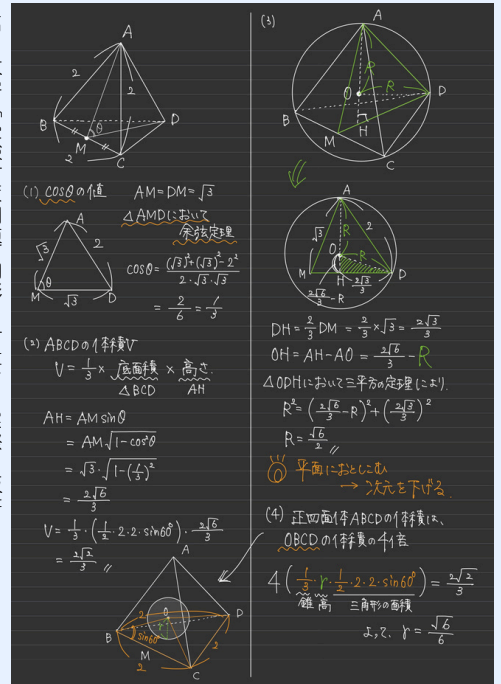
オンライン授業中の先生の様子

パソコンでZOOMを開きタブレットの書き込みを画面共有しています。



当塾は完全1:1で指導するスタイルなので、分からないことを質問しやすい環境で学習できます。集団授業とは異なり、授業の内容は生徒様に合わせて計画するため、1人ひとりの特性や、目的・得意不得意を考慮した個別最適な学習をサポートできます。オンライン指導なので、学校や部活が忙しい方にもご満足いただいております。

高3数学「受験対策問題 図形と計量」の実際の板書



当塾ではアプリを導入しています



連絡

生徒様・保護者様はアプリから塾と直接連絡ができます。振替・欠席の連絡もタップ1つで気軽にいただけます。

指導日程

生徒と先生の間で決めた指導日程は、アプリに反映されます。スマホから簡単に確認でき、大変便利です。

カリキュラム

生徒様1人ひとりに立案されたカリキュラムをPDFで確認できます。指導内容の予定が一覧となっています。

指導報告書

授業後、先生から行った指導の内容が送られてきます。授業板書や宿題・コメントはこちらから確認いただけます。

お知らせ

塾からのお知らせが確認できます。ご請求確定のお知らせや、普段の生徒様の様子についてお知らせします。

請求書

ご請求金額や内訳を確認できます。指導料を入金いただいたあと領収書をアプリから発行することができます。

生徒様の声

高校3年生 Y.Nさん



Q1. 当塾を利用して、どのような変化が現れましたか？

もともと英語に対する苦手意識があったのですが、塾の授業を受けていくに連れてだんだんと苦手意識が無くなり、今では英語長文にも対応できるようになりました。さらに、英語の模試で6割を超える点数を安定して取ることができるようになりました。

Q2. 当塾を利用してよかったと思ったことはありますか？

ただの丸暗記や、なんとなく覚えているといった「表面的な部分」を教わるのではなく、「根本的な部分」(長文を読む上でのポイントや単語の細かい意味など)から教えてもらったので、英語への考え方が大きく変わりました。

Q3. 講師との相性や受けた指導で、魅力に感じたところは？

担当の先生は1つひとつ丁寧に教えてくれ、何よりとても話しやすいです。そのため、楽な気持ちで授業に臨むことができます。たまに英単語の豆知識も教えてくれる、タメになるととても面白い授業をしてくれました。そのおかげで英語が楽しくなりました。

料金・ご契約のご案内

幼・小学生

月4回 (週1ペース) 10,800円
(税込11,880円)

月8回 (週2ペース) 21,600円
(税込23,760円)

月12回 (週3ペース) 32,400円
(税込35,640円)

中学生

月4回 (週1ペース) 10,800円
(税込11,880円)

月8回 (週2ペース) 21,600円
(税込23,760円)

月12回 (週3ペース) 32,400円
(税込35,640円)

高校生以上

月4回 (週1ペース) 12,800円
(税込14,080円)

月8回 (週2ペース) 25,600円
(税込28,160円)

月12回 (週3ペース) 38,400円
(税込42,240円)

その他料金

事務手数料 …… 2,200円/月

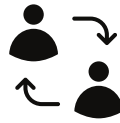
- ・初月のみ、入会金 9,800円がかかります。
- ・必要に応じて教材費・模試等の費用を頂く場合がございます。
- ・指導は1コマから追加でご購入いただけます。テスト前に効果的に学習することができます。
- ・夏期講習・冬期講習の時期が近づきましたら、お得な価格でのご購入を提案いたします。

もっと詳細なパンフレットは
こちらからご覧いただけます！

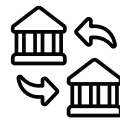


支払方法

銀行振込



口座振替



クレジットカード



- ・当塾の指導料は「前払い制」となっております。前月25日までと定めております。(例)5/25までに6月分をお振込いただく
- ・ご請求金額や内訳は当塾のアプリから確認いただけます。

STEP 1 お問い合わせ

まずはお問い合わせください。
資料請求のみのお問い合わせも大歓迎です。



082-846-4122



flaplead@outlook.jp

オンライン事業部へのお問い合わせであること
をお伝えください。



お問い合わせ
フォーム

いただいた内容を確認し、社員から連絡します。
ご面談の日程を決定し、ZOOMでのご説明に移ります。

STEP 2 ご契約についてのご説明

ご契約についての重要なご説明や、お子様の学習状況の
確認をいたします。

体験授業(無料)をご希望の際は、お申し付けください。

ご面談の際に、確認させていただくこと

- 受講者様の学習状況のヒアリング
- 当塾の授業のしくみ
- ご料金のご説明
- ご契約の重要なご説明
- 今後の流れ・ご要望のヒアリング

ご契約の意思をいただきましたら、ご契約書の取り交
わしに移ります。

STEP 3 ご契約書の記入・郵送

郵送にてご自宅まで届きますご契約書に、署名をお願い
しております。

記入が済みましたら、同封されております封筒で、ご返
送ください。

STEP 4 初回料金のお振込

- ・指導日程の決定
- ・アプリのご登録
- ・担当講師の決定
- ・指導方針の方針



公式LINEからも
お問い合わせOK！